

BUFET

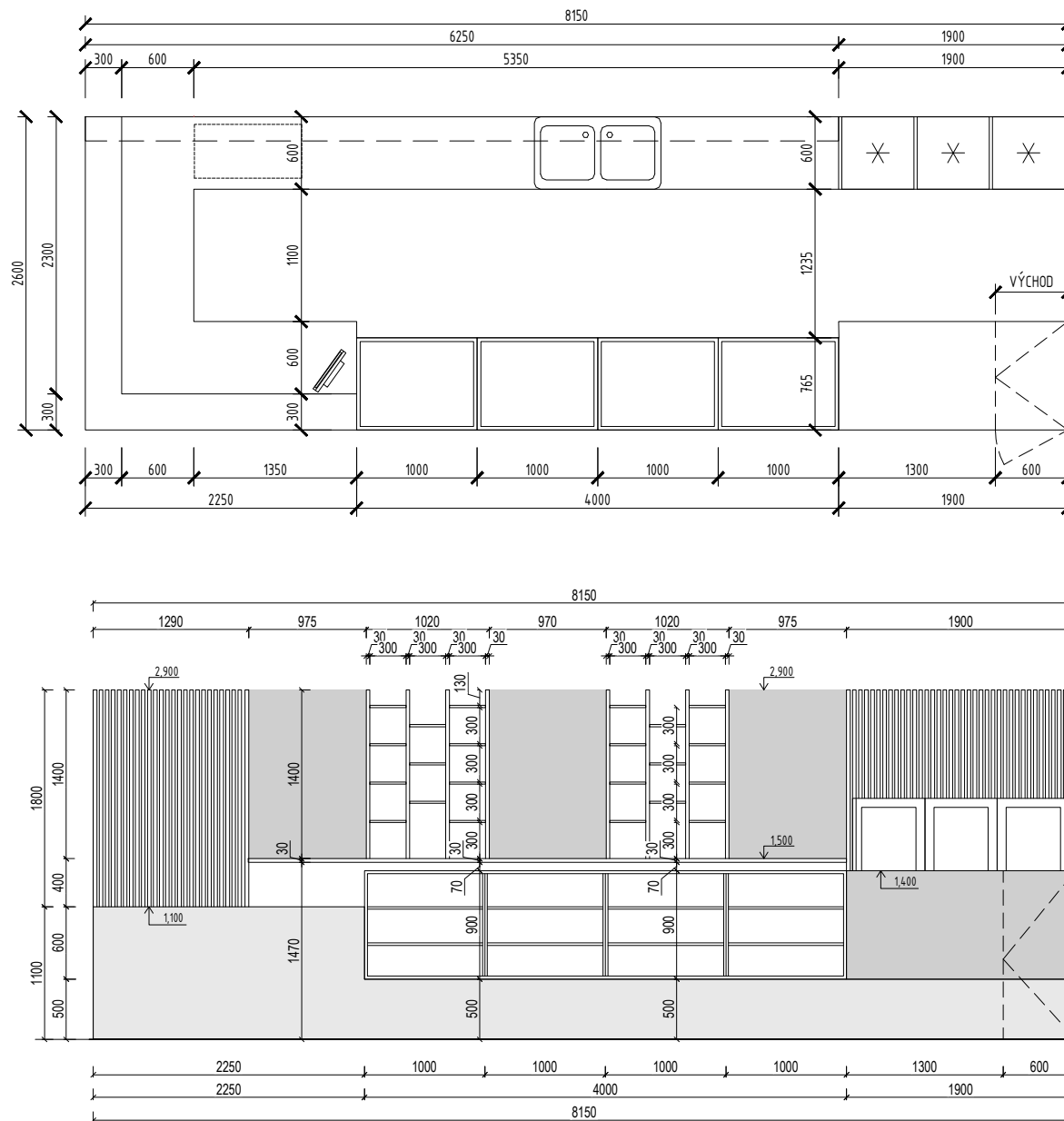
TECHNICKÝ POŽADOVANÝ STANDART

1:40

- Barový pult a kuchyňka.
- Celkový rozměr 2600x81500mm.
- sestava čtyř prosklených vitrín, z nichž dvě budou chladicí, šířka jednoho modulu 100mm, hloubka min 750mm, výška 1400mm. Vnitřní vybavení: tři řady polic, v zadní části otevřavá skleněná dvířka, vnitřní osvětlení.
- Pracovní deska HPL tl. 40mm, barva antracit RAL 7016.
- čelo baru a horní pultík z masivního dubu tl. 30mm, přírodní dub, povrchová úprava matný olej.
- kuchyňka: korpus a dvířka dekorativní dřevotřísková deska LTD, tloušťka 18mm, ABS laserová hrana 2mm, barva antracit RAL 7016.
- zvýšená část barového pultu v šířce 1900mm s integrovanými dvířky v marvě antracit RAL 7016 (materiál HPL).
- obklad nad pracovní deskou: matné sklo tl. 6mm, barva antracit matný povrch.
- Police a obklad stěny z masivu, přírodní dub, tl. 30mm (vnitřní policejky tl. 20mm), povrchová úprava matný olej. Pod celou délkou police bude osazeno LED osvětlení (cca 5,0m) v teplé barvě.
- masivní dubové lamely o průřezu 30x30mm, kotveny vertikálně na dřevotřískovou desku LTD tl. 18mm v RAL 7016, lamely budou kotveny vertikálně se skrytým kotvením s distancí 25mm. Povrchová úprava matný olej.
- Nástěnná skleněná tabule pro popisování fixou, počet 3ks, (975x1400mm)
- vodorovná masivní police tl. 30mm, délky 4960mm a hloubky 250mm se skrytým kotvením.
- součástí dodávky bude dodávka a osazení nerezového dvířezce z odkapávačem. Vysoké nerezové baterie s keramickou kartuší a s integrovanou výsuvnou sprchou.
- 2x samostatné stojící lednice (pouze příprava elektro, lednice budou dodány provozovatelem).
- příprava pro pokladnu (příprava silnoproudé a slaboproudé zásuvky).
- Detail úchytek skřínek viz. REFERENČNÍ PŘÍKLADY
- vnitřní členění spodních skřínek je 9x skříňkoo šířce 600mm s jednokřídlými plnými otevíracími dvířky dvěma vnitřními policama (výškově stavitelnými). V ostatních částech, kde nejsou skříňky bude volný prostor, deska zde bude vynášena ocelovými výškově stavitelnými nohama v barvě antracitu.
- Součástí dodávky kuchyně bude zapojení spotřebičů a rozvody elektroinstalací slaboproudou a silnoproudou, voda, kanalizace , kterou jsou v současnosti vyvedeny do jednoho místa.

CELKEM

- 1 ks



TECHNICKÝ POŽADOVANÝ STANDART

- součástí dodávky bufetu bude dodávka rolety, která uzavře celý bufet. Výška rolety 2500mm, délka kratší části: 2600mm, délka větší části: 8150mm (může být členěna vertikálně na tři části). Roleta bude při stažení kotvena do soklu přes uzamykatelná očka.
- roleta je chápána jako svislá "fasádní clona" s funkcí venkovní markýzy. Odclonění zajišťuje látka, která je navinuta na hřídeli v horní pohledově skrytém boxu. Spodní profil se aretuje v háčcích, které zajišťují clonu proti nechtěnému vytáhnutí. Barva látky: světle šedá (barva 862046).
- ovládání manuální pomocí pružinového mechanismu konstrukce provedení RAL 9010, ovládací rukojeť v odstínu látky (světle šedá).
- kotvení do stropu (v místě bufetu je skládaný kazetový 600x600mm, nutno kotvit přes pomocné výztužné prvky, které nudou součástí dodávky bufetu).
- součástí dodávky bufetu bude čelo z lamino desek tl. 18mm, které bude vysoké 550mm a bude mít délku 2600mma 8150mm. Dodávky včetně úhelníku a pomocného kotvícího materiálu a výztuh ddo sdk kazetového podhledu. Tento prvek je možno vyrobit i z sdk konstrukce. Barevnost prvku je bílá.

POŽADOVANÁ ZÁRUKA

- 2 roky

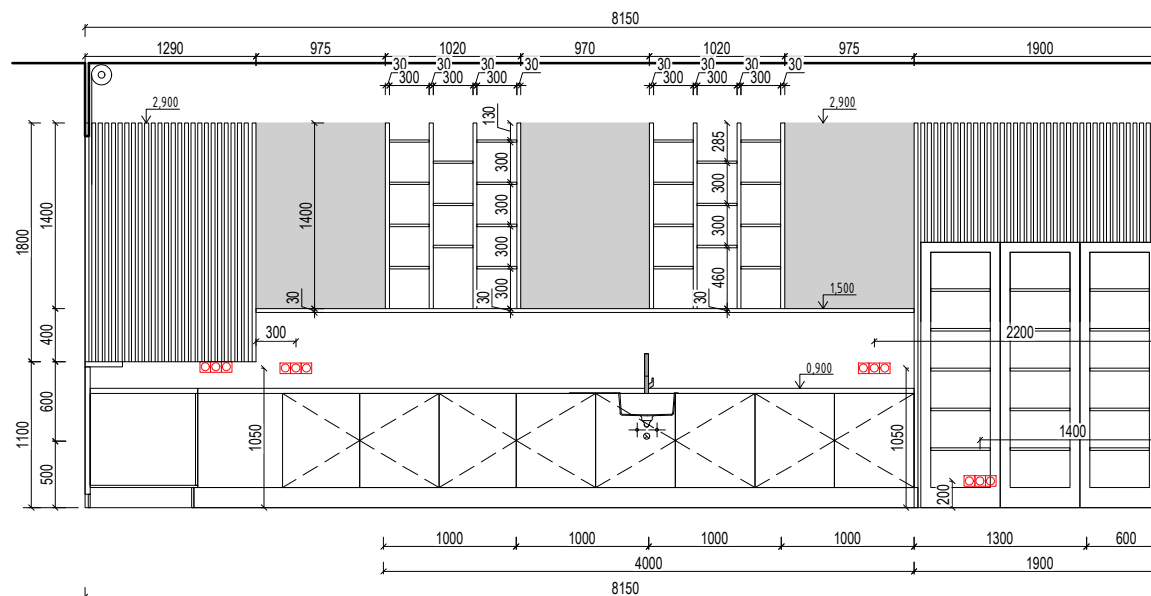
UMÍSTĚNÍ

- 1.NP: 1.34

CELKEM

- 1 ks

TECHNICKÝ POŽADOVANÝ STANDART



TECHNICKÝ POŽADOVANÝ STANDART

- Kuchyňka složená z dolních, horních zavíracích úložných prostor a polic. 4x otevíravá, 4x plný výsuv.
- Celkový půdorysný rozměr 600x3350mm. Výška 2500mm. Spodní skříňky hloubka 600mm, horní skříňky hloubka 400mm.
- Korpus a dvířka dekorativní dřevotřísková deska LTD, tloušťka 18mm, ABS laserová hrana 2mm, barva spodní skříňky dvířka, korusy, sokle i krycí lišty v barvě atracit RAL 7016, horní skříňky celé v bílé barvě (horní skříňky budou otevřené bez dvířek).
- Pracovní deska HPL tl.40mm, antracit RAL 7016.
- Obklad nad pracovní deskou a po bocích pracovní linky z bílého lamina LTD (výška 600mm).
- Mikrovlnná trouba- vestavěná, barva bílá, digitální displej
- Nerezový dřez šířky min. 520x520mm s odkapávačem délky minimálně 600mm.
- Vysoká broušená nerezová baterie s keramickou kartuší. V rámci baterie bude integrovaná výsuvná sprcha.
- Profesionální vestavná gastro myčka na nádobí (s odpařovací funkcí, s peristaltickým dávkovačem mycího a oplachovacího prostředku, s ovládáním teploty, rozměr koše: 400x400mm (součástí dodávky 2ks), doba cyklu 180s, 2,4litru/cyklus, provedení nerezová ocel. Dodávka včetně změkčovače vody).
- Součástí dodávky kuchyňské linky bude odpadkový koš.
- Pod horními skříňkami bude instalováno LED osvětlení pracovní desky v délce 3,35metru (teplé bílé světlo).
- Detail úchytek skříněk viz. REFERENČNÍ PŘÍKLADY
- Jedná se o nábytek na míru, nutno počítat s doměřením a olišťováním celé nábytkové sestavy.

POŽADOVANÁ ZÁRUKA

- 2 roky

UMÍSTĚNÍ

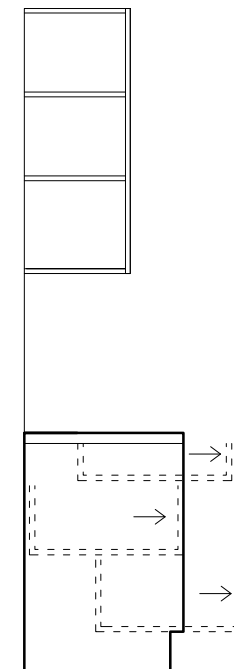
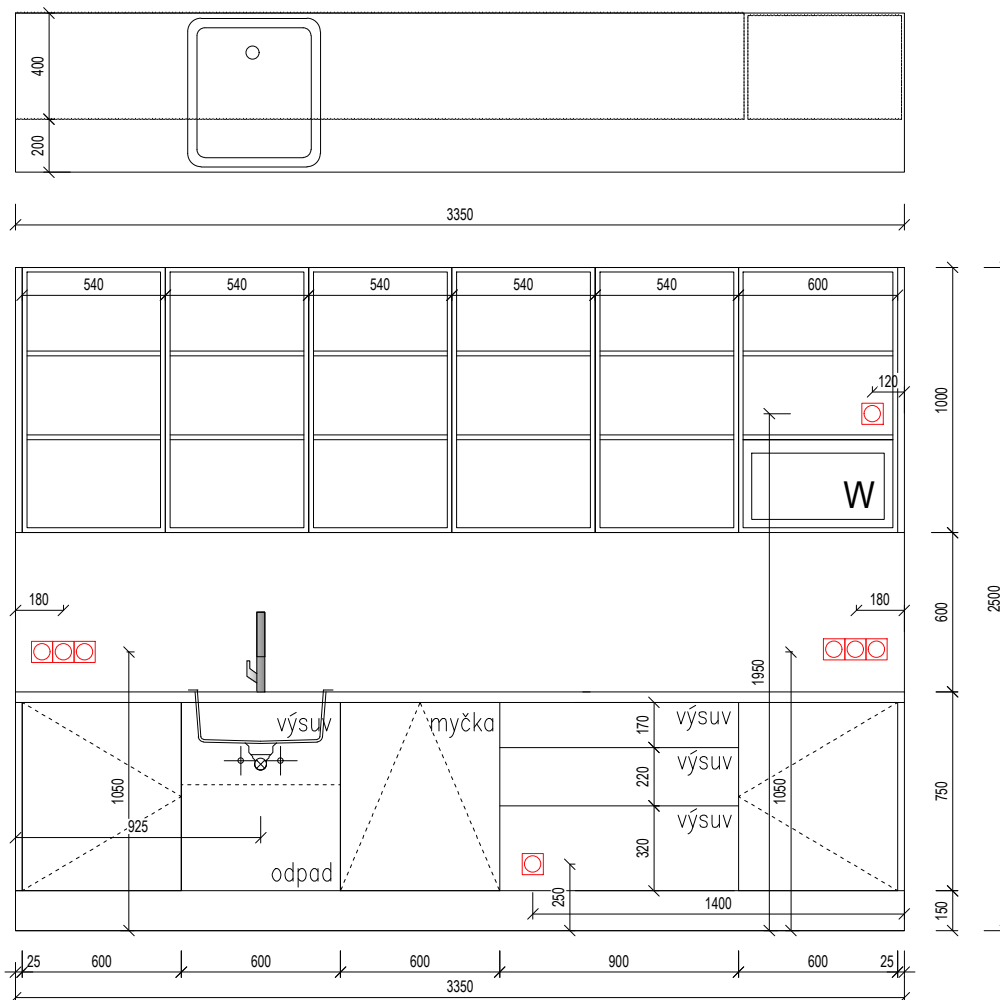
- 1.NP: 1.35

CELKEM

- 1 ks

TECHNICKÝ POŽADOVANÝ STANDART

1:20



TECHNICKÝ POŽADOVANÝ STANDART

- Skladovací skříň a police.
- Celkový rozměr 650x2600mm. Výška 2500mm.
- Korpus i dveře dekorativní dřevotřísková deska LTD, tloušťka 18mm, bílá.
- Šatna + čistící prostředky.
- Kování nerezové, otevírání dveří více než 90 stupňů.
- Úchytky česaná nerez.
- Výška soklu 100mm, dřevotřísková deska připevněná na systémové nožičky skříňe, barva bílá.
- Variabilita výšky polic.
- Vnitřní vybavení uzavíratelné skříňe: 2 části, počet polic celkem: 4, dvě tyče pro pověšení kabátů.
- Obě dveřní křídla skříňe uzamykatelné.
- Jedná se o nábytek na míru, nutno počítat s doměřením a olišťováním
- Úchytky viz. AT09.

POŽADOVANÁ ZÁRUKA

- 2 roky

UMÍSTĚNÍ

- 1.NP: 1.36

CELKEM

- 1 ks

TECHNICKÝ POŽADOVANÝ STANDART

1:20

